

Stadtwerkekongress 2021

Stadtwerke im Umbruch

Eignerstrategie und politische Herausforderungen
auf dem Weg zur erneuerbaren
Energieversorgung

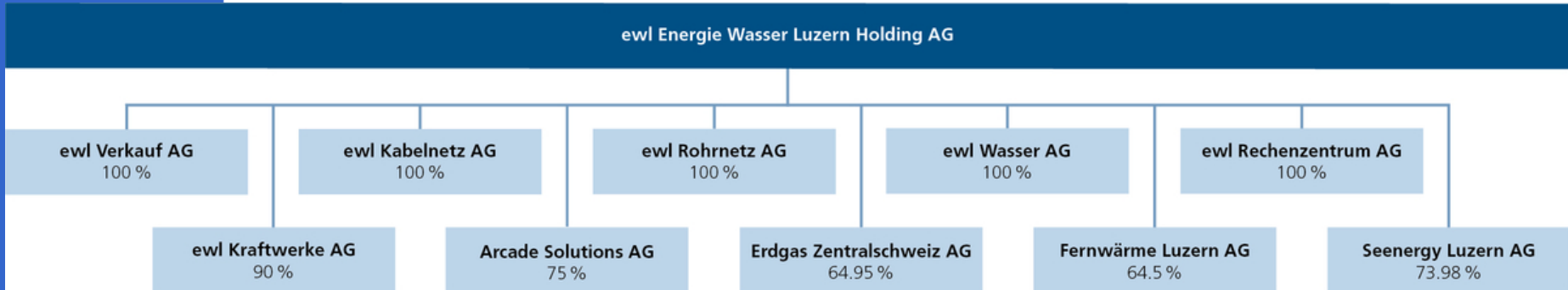
Adrian Borgula,
Stadtrat und Umweltdirektor Stadt Luzern

Kurzpräsentation Eignerstrategie

- ewl Energie Wasser Luzern Holding AG
- 1.1.2001: Verselbständigung der vormals städtischen Werke
- Aktiengesellschaft gem. Art. 620 OR, AK 62 Mio. Fr.
- Klassischer Energiedienstleister im Bereich Strom, Erdgas, Wasser
- stark im Auf- und Ausbau von Fernwärmenetzen, See-Energie und Telekommunikation sowie Energie- und Installationsdienstleistungen
- Kennzahlen 2019:
 - Gesamtleistung 293,4 Mio. Fr.
 - Unternehmensgewinn 35,8 Mio. Fr.
 - Dividende an Stadt Luzern 13,9 Mio. Fr.
 - Anzahl Mitarbeitende 323
 - Stromabsatz 670,7 GWh
 - Erdgasabsatz 2'521,4 GWh
 - Wärmeabsatz 137,1 GWh
 - Wasserabsatz 10,2 Mio. m³

Kurzpräsentation Eignerstrategie

ewl Gruppe: fünf operative Töchter plus Beteiligungen



Führungsstruktur:

- Verwaltungsrat: 7 Mitglieder, mit externen Personen besetzt, Stadtrat nimmt als Eignerin mit einer Person Einsitz; keine Parlamentsvertreter im VR
- Geschäftsleitung: 6 Mitglieder, Vorsitzender der GL, Finanzchef sowie Leiter der Bereiche Verkauf/Beschaffung, Kabelnetze, Rohrnetze, Informations- und Kommunikationstechnologie

Kurzpräsentation Eignerstrategie

Kompetenzen und Einflussmechanismen (vgl. Reglement über das Beteiligungsmanagement der Stadt Luzern; [www. Stadt Luzern - Beteiligungsmanagement](http://www.stadt.luzern.ch/beteiligungsmanagement))

- **Grosser Stadtrat (Legislative)**
 - Beschliesst jährlich «übergeordnete normative und politische Vorgaben» = politische, strategische Vorgaben als Basis der Unternehmensstrategie
 - übt Oberaufsicht über das Beteiligungscontrolling aus
- **Stadtrat**
 - definiert die Eignerstrategie
 - nimmt die Rechte als Eigentümerin wahr (GV) und bestimmt die städtische Vertretung im Verwaltungsrat
 - verantwortlich für Beteiligungscontrolling (Aufsicht, Berichterstattung, Richtlinie etc.)
 - Mitwirkungsrechte der GV sind gemäss Statuten ausgeweitet, u. a.:
 - Zustimmung bei Investitionen > 10 Mio. Fr.
 - Zustimmung bei Verkauf von wesentlichen Teilen des Leitungsnetzes
 - Zustimmung über Kapitalerhöhungen sowie Fusionen oder Liquidation von Tochtergesellschaften
 - Zustimmung bei Verkauf von Aktien an Tochtergesellschaften
- **Verwaltungsrat ewl Holding**
 - Kompetenzen und Aufgaben gemäss OR

Kurzpräsentation Eignerstrategie

Eckpunkte der Eignerstrategie bzw. der übergeordneten normativen und politischen Vorgaben

- in der Regel langfristig ausgelegt
- Gesamtüberarbeitung im Jahr 2020/21 (parallel und in Abstimmung mit der Klima- und Energiestrategie der Stadt Luzern); politische Vorgaben von GRSTR beschlossen; Anpassung Eignerstrategie pendent
- Erarbeitung erfolgt unter Einbezug von ewl; stadintern sind Umwelt- und Mobilitäts- sowie Finanzdirektion zuständig
- Inhalt: politische Vorgaben, jedoch kein Eingriff ins operative Geschäft; Umsetzung der Vorgaben erfolgt durch ewl in der Unternehmensstrategie
- Neu: Ausrichtung auf eine «auf 100 % erneuerbarer Energie basierenden Energieversorgung unter Berücksichtigung einer markt- und risikogerechten Beschaffungs- und Investitionsstrategie»
- Zeitlich Umsetzung erfolgt in Abstimmung mit der städtischen Klima- und Energiestrategie

Diskussion

Welches sind die grössten Herausforderungen für EVU bzw. deren Eigentümer für das Netto-Null-Ziel? Wie können die Herausforderungen gemeistert werden?

- Politische Forderung «Netto-Null-CO₂» bis 2030/2040
- Technische Realisation (Gebäudesanierungen, Auf- und Ausbau Wärmenetze) bis 2040 äusserst herausfordernd
- (Teil)-Marktöffnungen erschweren Erreichung Umweltziele
- Hoher Förderungsbedarf durch Stadt Luzern und/oder regulatorische Massnahmen
- Gasgeschäft muss substituiert werden = sinkende Rendite ewl
- Finanzielle Herausforderungen für Stadt und ewl sind enorm
- Suffizienz ist eine schwierige ökonomische Zielsetzung

Welche Rolle spielt die Eigner-Strategie dabei?

- Eignerstrategie setzt den Rahmen für die Unternehmensstrategie

Diskussion

Welche Rolle spielen Themen wie Preise fossiler Energien, rechtliche Rahmenbedingungen, Finanzierung und Absicherung von Investitionen, Rentabilität etc.?

- ewl erwartet sehr hohe Investitionen in den Auf- und Ausbau von Fernwärme- und See-Energienetzen (Nutzen und Kosten der Enge)
- gleichzeitig werden sinkende Umsätze und Margen im Gasgeschäft erwartet
- Rentabilität von ewl dürfte markant sinken
- ewl Investitionen erfolgen nach markt- und betriebswirtschaftlichen Kriterien; wird ewl zu «unrentablen» Investitionen politisch verpflichtet, stellt ewl Antrag auf Investitionsbeiträge oder Dividendenverzicht durch Stadt Luzern